

Calle Marcenado 23, 2º A  
28002 Madrid  
00 34 663 892 801  
info@inversa.org.es

# INVERSA

Arqueología, Consultoría y Gestión de Patrimonio Cultural

## PROSPECCIÓN ARQUEOLÓGICA DE LAS PARCELAS 14 Y 15 DEL POLÍGONO 2 DE VILLAMANTA (MADRID)

### Tipo de actuación

Prospección intensiva de cobertura total de las parcelas 14 y 15 del polígono 2 del municipio madrileño de Villamanta, con el fin de determinar la afección al Patrimonio Arqueológico de esta localidad dentro del proyecto de construcción de dos naves de uso agroforestal.

**Ejecutado, enero – marzo 2012**

### Entidad contratante

Entidad Privada

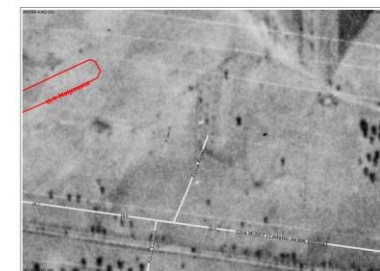
### Dirección

Antonio Rodríguez Fernández y Elena Rosado Tejerizo

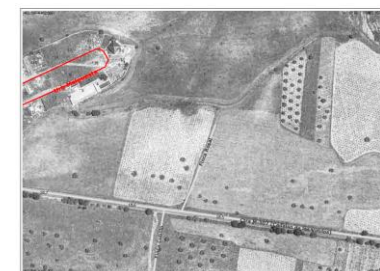
### Equipo

Paloma Palomar Sanz (Técnico arqueólogo)

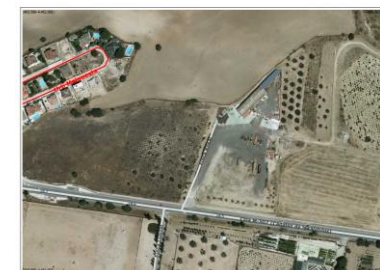
PARCELAS 14 Y 15. POLÍGONO 2 DE VILLAMANTA. AÑO 1946



Estado de las parcelas en el año 1946  
Fuente: Conservación de Bienes  
Nomenclátor. Nomenclátor oficial y callejero



Estado de las parcelas en el año 1946  
Fuente: Conservación de Bienes  
PARCELAS 14 Y 15. POLÍGONO 2 DE VILLAMANTA. AÑO 2008



Estado de las parcelas en el año 2008  
Fuente: Conservación de Bienes